

NOSA PÅ PROGRAMMERING | ÅK F-3

Hur fungerar en robot? | 1 av 3

Lektionen handlar om datalogiskt tänkande för ökad förståelse för digital teknik.

1

Vad är en robot?

Sitt med en kompis och fundera tillsammans på frågorna. Rita varsin bild.

1. Vad är en robot?
2. Hur fungerar en robot?
3. Kan robotar tänka?
4. Vem bestämmer vad en robot ska göra?
5. Rita en robot.

2

Klä roboten Svea

Läs villkoren för att klä på roboten Svea och gör sedan de uppgifterna.


PROGRAMMERING

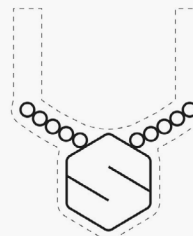
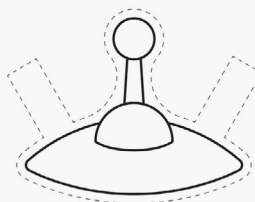
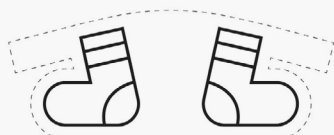
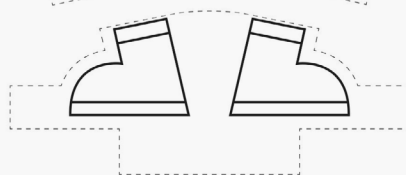
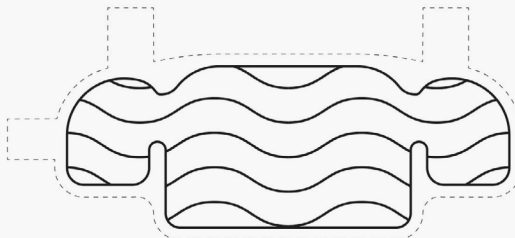
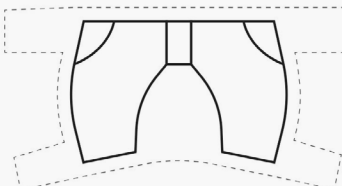
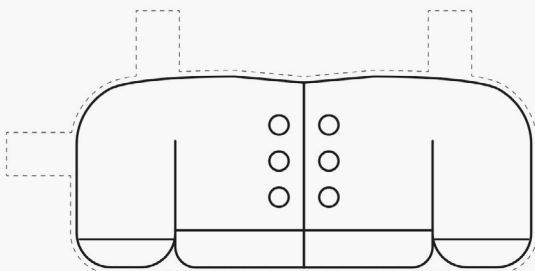
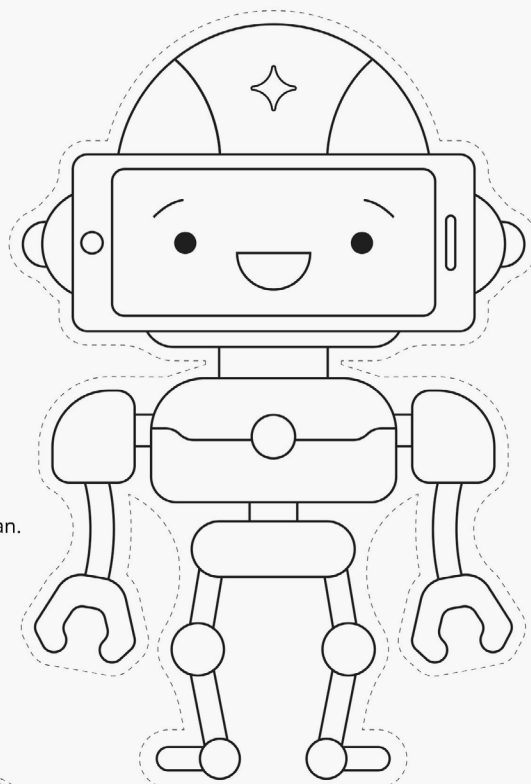
Klä på roboten Svea

Roboten Svea ska ha på sig: skor, halsband, hatt, jacka, byxor, strumpor och tröja.

Här är några påståenden (villkor) som du måste följa för annars kan inte roboten klä sig.

- Tröjan ska på före strumporna.
- Hatten ska på sist
- Jackan ska på före stövlarna.
- Byxorna ska på efter strumporna och före jackan.
- Halsbandet ska på efter stövlarna.

 Klipp ut plaggen och klä Svea i rätt ordning.
Färglägg gärna!



Digitala lektioner

INTERNETSTIFTELSEN

Arbetsbladet är tillgängligt under Creative Commons CC BY SA 4.0

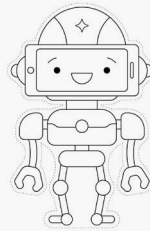
Är påståendena sanna eller falska? (Skriv S eller F framför.)

___ Svea måste ta på sig halsbandet
före stövlarna.

___ Svea måste ta på strumporna före
jackan och hatten.

___ Svea måste ta på sig tröjan före
jackan.

___ Svea måste ta på sig byxorna före
stövlarna.



Sätt siffror framför instruktionerna

Sätt siffror framför instruktionerna
så att Roboten Svea tar på sig
kläderna i rätt ordning.

___ Ta på stövlarna

___ Ta på tröjan

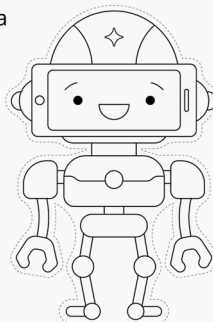
___ Ta på hatten

___ Ta på byxorna

___ Ta på strumporna

___ Ta på halsbandet

___ Ta på jackan



3

Jämför med varandra

Jämför era svar med en annan grupp och fundera tillsammans.

1. Löste ni uppgiften på samma sätt?
2. I vilken ordning klär du på dig, när du ska gå ut på rast?
3. Gör alla andra kompisar likadant?
4. Vad skiljer ditt sätt att klä sig från en robots?