

PROGRAMMERING

Vilken stig är den rätta?

Svea ska hitta rätt i skogen men vilken väg ska hon välja?

Endast en av skyltarna leder till affären. Vilken?

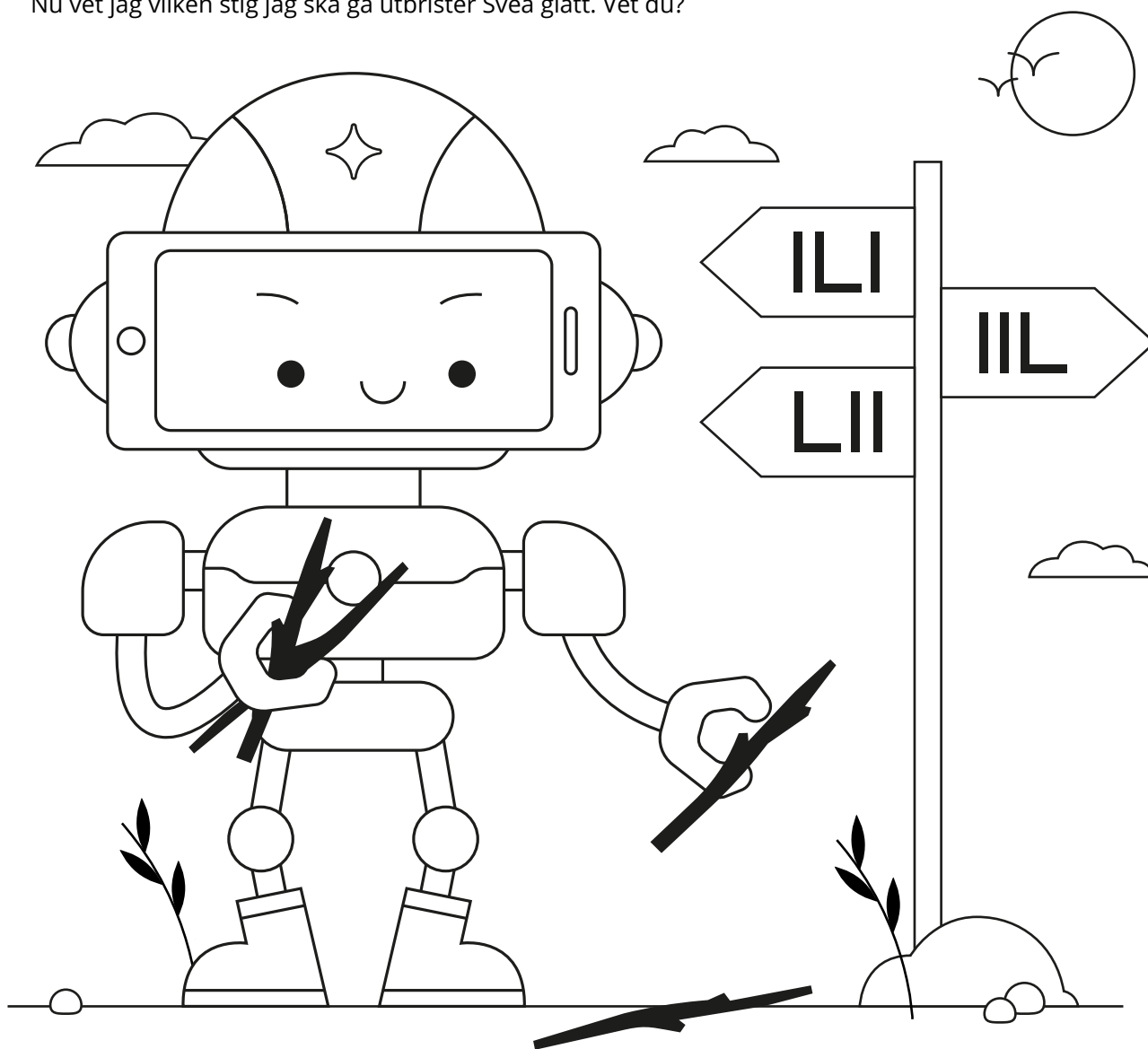
Hjälp Svea att ta reda på vilken skylt som leder henne rätt.

Använd fyra pinnar, pennor eller liknande.

- Lägg en pinne som ett i.
- Lägg den andra pinnen bredvid den första.
- Lägg den tredje pinnen bredvid den andra.
- Lägg den fjärde pinnen längst ner vid den tredje så det blir en rät vinkel.

Svea lägger ner de fyra pinnarna och jämför med skyltarna framför varje stig.

Nu vet jag vilken stig jag ska gå utbrister Svea glatt. Vet du?



Internetstiftelsen i Sverige

Internetstiftelsen är en oberoende allmännyttig organisation som verkar för en positiv utveckling av internet i Sverige
www.digitalalektioner.se